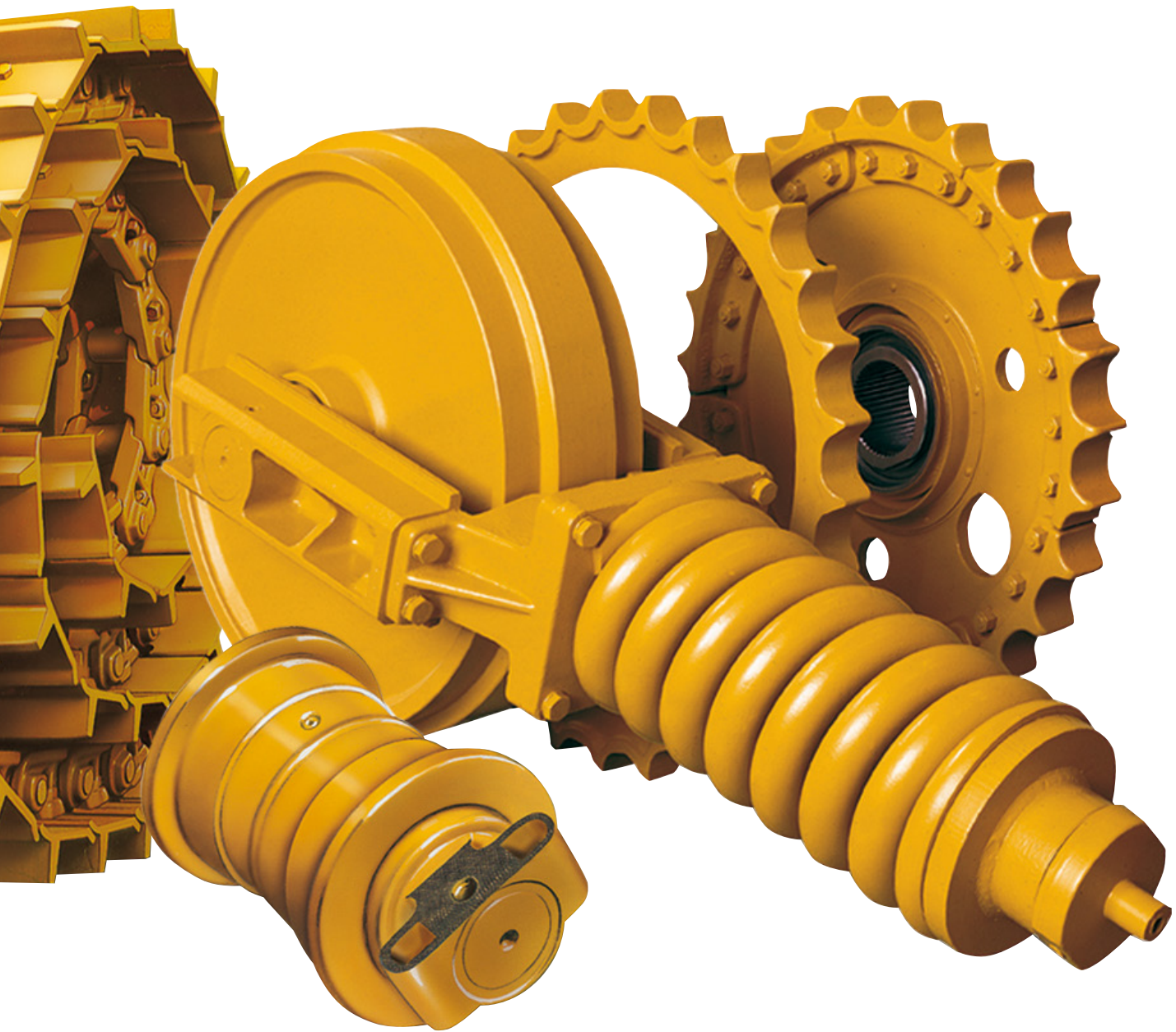


Não há força sem uma  
boa engrenagem

## Componentes de rodagem Berco



# Tecnologia vanguardista, qualidade e um extenso conhecimento técnico no desenvolvimento e na fabricação de cada um dos produtos Berco.

Blumaq comercializa componentes de rodagem Berco, como distribuidor autorizado para Espanha, Turquia, Sul de África e Zambia, isto permite não só poder oferecer aos nossos clientes os componentes de rodagem com maior qualidade no mercado, como também o serviço de entrega e garantia de qualidade que Blumaq acostumou a dar em todas as nossas filiais.

## Rodas de sprocket:

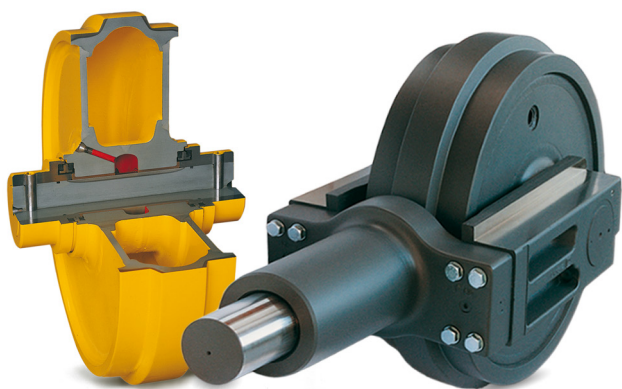
A cada ano, Berco produz 140.000 rodas de sprocket, aros dentados e segmentos, com um peso total de mais 10.000 toneladas. Tanto as rodas forjadas e estampadas a quente como com material fundido se endurece mediante a indução sobre o perfil dos dentes. A partir daí, se mecaniza e perfura em centros de processos com máquinas de controlo numérico CNC. Tudo isto, é necessário para estender a vida útil da peça e reduzir os esforços de manutenção e os gastos.

Blumaq oferece mais de 600 desenhos diferentes para todas as rodas de sprocket, aros dentados, e grupos de segmentos tanto para Bulldozers como para escavadoras de 1 a 330 toneladas.



## Rodas de guia:

A resistência ao desgaste nas rodas de guias é especialmente importante. Não importa se são rodas de guia fundidas, forjadas ou soldadas, Blumaq coloca à sua disposição mais de 500 tamanhos distintos, tanto para Bulldozers como para escavadoras de 1 a 330 toneladas e inclui, antes de mais, versões para temperaturas extremamente frias (-50 °C/-58 °F). As rodas de guia Berco oferecem uma resistência estrutural melhorada e uma alienação ótima que garanta uma lubrificação permanente para que se reduzam os custos operativos e de manutenção.



**Graças à nossa oficina técnica, que está em estreita colaboração com os departamentos de investigação e desenvolvimento da Berco, somos capazes de oferecer um suporte técnico à altura das necessidades dos nossos clientes.**

#### **Sapatas:**

Os usos extremos, como aqueles exigidos na indústria mineira, precisam de sapatas especialmente forjadas. Necessitam de uma grande força à dobra, resistência máxima ao desgaste e dureza para garantir uma vida útil maior. Por este motivo, as sapatas Berco estão completamente endurecidas e livres de tensão.

- Blumaq proporciona sapatas de correntes para Bulldozers e escavadoras com passos de correntes até 317,5 mm. E para escavadoras com grandes passos de corrente até 350 mm. Mais de 70 secções distintas com 1, 2 e 3 cristas de tração e uma longa seleção de desenhos em diferentes longitudes ou superfícies de montagem.

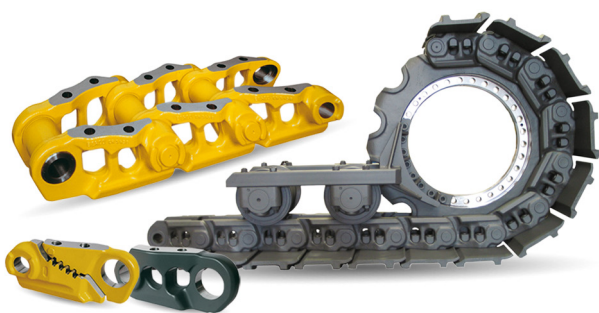
Cristas de tração angulares e ajustadas, sapatas planas ou forjadas para usos especiais como a mineira.



#### **Correntes de Bulldozer e escavadoras:**

Não importa o tamanho nem em que máquina se utilizam, as correntes reforçadas, as correntes a massa e as correntes lubrificadas a óleo devem ter uma resistência em particular, devem ser duradouras e fáceis de as manter ao mesmo tempo, já que se utilizam sobre todos os pisos irregulares, rochosos e frequentemente macios. Por este motivo, Berco coloca grande ênfase na qualidade de produção das sapatas.

Blumaq dispõe de todas as correntes Berco, desenvolvidas especialmente para alcançar uma maior durabilidade dos casquilho e cavilhas.



Também oferecemos correntes reforçadas com casquilho extremamente resistentes ao desgaste para obter uma vida útil máxima em usos de abrasão intenso. Disponíveis para chassis XR, XL y LGP e também para Bulldozers e carregadoras à tração.



# A qualidade dos produtos de rodagem Berco, junto com a qualidade de abrangência que oferece a Blumaq, assegura um bom serviço e uma alta rentabilidade ao seu investimento

## Roletos:

Acarcaçã dos roletos endurecidas por completo pela superfície, aumentam a resistência ao desgaste e garantem uma grande resistência estrutural e à deformação. Os vedantes asseguram uma lubrificação permanente para garantir uma ótima durabilidade. Blumaq dispõe de roletos de aba simples, aba dupla e roletos superiores, mais de 1.500 roletos distintos para todo o tipo de equipamento, incluindo para Bulldozers e escavadoras de 1 a 330 toneladas. Há versões para temperaturas extremamente frias ( 50 °C/-58 °F). Os roletos acartam outros componentes de qualidade como veios, suportes, porta casquilhos, casquilhos e vedantes de alta rendimento.



## Rodagem completa:

Além de peças de chasis individuais, Blumaq proporciona sistemas de chasis Berco completamente montados, prontos para a sua instalação. O espectro do produto varia de unidades mais pequenas para mini escavadoras até chasis de máquinas de perfuração de rocha e pás carregadoras.

Para usos especiais, temos soluções à medida que se otimizam e personalizam segundo as necessidades concretas de cada cliente.



Berco adquiriu uma experiência industrial significativa durante os seus 100 anos de trajetória que lhe permitiu desenvolver e otimizar distintos processos especiais e integra-los com outros passos e adquirir assim, produtos superiores.

Os processos de tratamento térmico se otimizam para todos os tipos de produtos. Hoje em dia utiliza-se os seguintes métodos:

Têmpera por indução, têmpera por resfriamento e têmpera revenimento em linha depois da forja.

Fornos de têmpera e linhas com fornos de carbonização de carcaças de dupla câmara. Os principais parâmetros do processo como : temperatura, tempo, composição química, etc., se motorizam de maneira constante em tempo real para garantir os padrões térmicos da mais alta qualidade.

A forja a quente gera os melhores acabamentos e melhor qualidade do produto, em comparação com a fundição e elimina imperfeições como os buracos de fundição internos e os de superfície que podem comprometer seriamente a fiabilidade do produto. As linhas de forja a quente Maxi Press com uma capacidade de 32.000 toneladas e Mid Press com uma capacidade de 16.000, fazem com que a Berco seja a única companhia capaz de forjar peças de chasis de grande tamanho para mineira em qualquer condição de carga e desgaste por trabalho pesado.