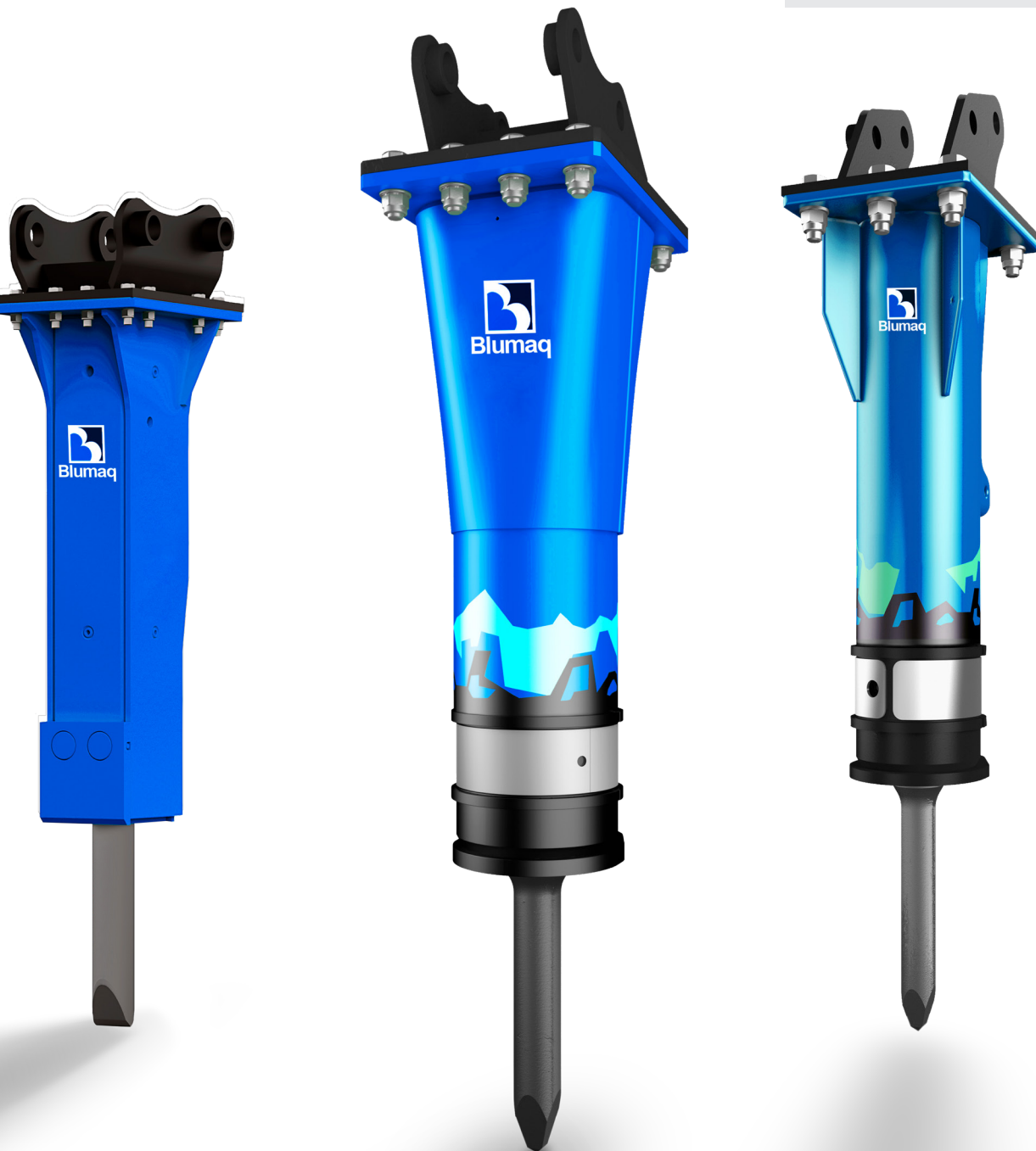


La gamme la plus complète
pour tout type de pelle.

Marteaux Hydrauliques Blumaq



Composants de haute qualité pour des performances maximales.

Nos marteaux offrent une pression d'azote stable sans précédent dans le temps et fournissent les meilleures performances de puissance.

Fabriqués et assemblés en France par Montabert, pour leur fabrication, les meilleurs aciers sont sélectionnés en alliant les plus hauts standards d'ingénierie.

GAMME LEGERE

Marteaux pour machines de **0,7 à 12 Tonnes**



Marteaux pour machines de **65 à 500 kg.**



Tous les marteaux Blumaq inclus:

2 POINTES | Graissage centralisé | Chambre remplie d'azote | Préchargé (Support de montage) | Tuyaux avec protection métallique

Marteaux fabriqués par
Montabert pour Blumaq

GAMME MOYENNE

Marteaux pour machines de 730 kg à 1.120 kg



Tous les marteaux Blumaq inclus:

2 POINTES | Graissage centralisé | Chambre remplie d'azote | Préchargé (Support de montage) | Tuyaux avec protection métallique

GAMME LOURDE *ADVANCE*

Marteaux pour machines de 11 à 35 Tonnes

1 VITESSE



Tous les marteaux Blumaq inclus:

2 POINTES | Graissage centralisé | Chambre remplie d'azote | Préchargé (Support de montage) | Tuyaux avec protection métallique

Marteaux fabriqués par
Montabert pour Blumaq